



Mount Cook

## NEUSEELAND

# DAS SCHÖNSTE ENDE DER WELT

Frankfurt → Auckland (1Ü) 🚗 Rotorua (2Ü) 🚗 Wellington (1Ü) 🚗 Picton/Blendheim (1Ü) 🚗 Kaikoura 🚗 Christchurch (1Ü) 🚗 Lake Tekapo 🚗 Queenstown (3Ü) 🚗 Franz Josef (1Ü) 🚗 Hokitika 🚗 Christchurch (1Ü) → Frankfurt/M.

**15/18-Tage-Rundreise**  
p. P. ab € 4.448,-

- Linienflüge mit renommierter Fluggesellschaft
- ausgewählte ★★-Hotels
- Frühstück, teilw. Abendessen

**Garantierte Durchführung! –  
Frühbucherpreis bis 31.01.2018**

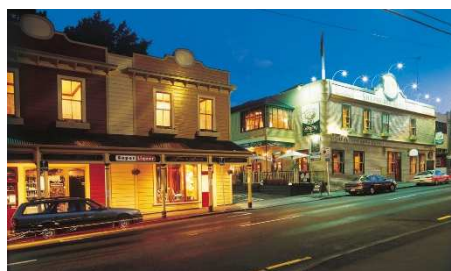
### Bavaria-Highlights:

- ★ Vulkan-Landschaft im Tongariro Nationalpark
- ★ die Gartenstadt Christchurch
- ★ traditionelles Māori -Konzert und Hangi-Abendessen
- ★ heiße Quellen und Geysire in Rotorua
- ★ Bay of Islands bei Vorprogramm



**Kia Ora – Willkommen in Neuseeland! Erleben Sie eines der schönsten Länder dieser Erde mit seinen vielseitigen Naturschönheiten. Mit 15 bzw. 18 Tagen ist dies die optimale „Einsteiger-Reise“. Entdecken Sie maritime Metropolen, rauhe Fjorde und unberührte Gletscher. Besuchen Sie die von der UNESCO als Welterbe**

**ausgezeichneten Nationalparks. Glänzende Gebirgsseen und sprudelnde Geysire warten auf Sie! Die eindrucksvolle, unberührte Natur Neuseelands gepaart mit dem Besuch berühmter Metropolen verspricht einen unvergesslichen Urlaub.**



Wellington

### Reiseprogramm:

- 1. Tag: ABREISE** Flug von Frankfurt/M mit Umsteigen nach Neuseeland.
- 2. Tag: ÜBER DEN WOLKEN**
- 3. Tag: AUCKLAND** Nach Ankunft am Flughafen Auckland, erfolgt der Transfer zum Hotel. Am Abend

genießen, Sie zusammen mit den anderen Reiset Teilnehmern, ein gemeinsames Willkommens-Abendessen im Hotelrestaurant. **A**

**4. Tag: AUCKLAND - ROTORUA** Am Vormittag eine Stadtrundfahrt durch Auckland, die "Stadt der Segel". Mit etwa 1.4 Millionen Einwohnern ist es die größte Stadt Neuseelands. Rund 30% der gesamten Bevölkerung Neuseelands leben in dieser attraktiven Stadt, die am Isthmus zwischen dem Pazifik und der Tasman-See gelegen ist.

Richtung Süden führt die Fahrt dann durch das für die Milchwirtschaft und Pferdezucht bekannte Waikato-Gebiet.

Ankunft in Rotorua am Nachmittag. An den Schwefelgeruch, der über Rotorua liegt, gewöhnt man sich recht schnell. **F**

**5. Tag: ROTORUA** Am Morgen Besuch von Te Puia und dem Thermalgebiet Whakarewarewa. Hier sieht man kochende Schlammtümpel, Geysire und andere Thermalaktivitäten. Ein besonderes Erlebnis ist zudem eine Begegnung mit den Maori, den polynesischen Bewohnern Neuseelands und traditionellen Herren von Whakarewarewa. Rotorua ist das Thermalzentrum Neuseelands und wichtiges Zentrum der Maori-Kultur.

Der Nachmittag steht zur freien Verfügung. Am Abend Vorführung traditioneller Tänze und Gesänge der Maori. Anschließend ein Hangi – das typische, ursprünglich im Erdofen gegarte, Festmahl der Maori. **F/A**

**6. Tag: ROTORUA – TAUPO SEE - WELLINGTON** Nach kurzer Weiterfahrt ein Stopp an den malerischen Huka Falls. Dann der Taupo-See, der größte See Neuseelands und wegen seines Forellen-Reichtums besonders unter Anglern bekannt. Weiter geht es über die 'Desert Road' entlang des Tongariro Nationalparks, der aus den drei Vulkanen Mt. Ruapehu, Ngauruhoe und Tongariro besteht. Dann wird die Küste der Tasman-See erreicht. Von hier ist es nicht mehr weit bis zur Hauptstadt des Landes, Wellington. **F/A**

**7. Tag: WELLINGTON – PICTON/BLENDEHEIM** Der Tag beginnt mit einer Stadtrundfahrt – am Parlamentsgebäude vorbei, durch die architektonisch interessante Innenstadt und hinauf auf den Mount Victoria. Von hier aus hat man die beste Aussicht auf die im Halbkreis um die geschützte Bucht gebaute Stadt. Die zahlreichen modernen Hochhäuser vermitteln Weltstadatmosphäre. Im Kontrast dazu stehen die sorgfältig restaurierten viktorianischen Holzhäuser. Es besteht auch Gelegenheit das informative Nationalmuseum "Te Papa" zu besuchen. Am Nachmittag Transfer zum Fährhafen von Wellington. Die rund dreistündige Schifffahrt über das offene Meer der Cook Strait und durch die romantischen Marlborough Sounds führt zur Südsinsel Neuseelands, nach Picton. Übernachtung in Picton oder im Nachbarort Blenheim. **F/A**

**8. Tag: PICTON/BLENDEHEIM – KAIKOURA – CHRISTCHURCH** Blenheim ist das Zentrum der durch Weinanbau dominierten Provinz Marlborough. Von hier fährt entlang der reizvollen Küstenstraße nach Kaikoura. Kaikoura ist ein kleiner Fischereihafen und wurde im 19. Jahrhundert von Walfängern gegründet. Das Meer vor Kaikoura ist ein idealer Lebensraum für Pottwale. Optionaler Bootsausflug mit einer großen Wahrscheinlichkeit vom Boot aus Wale beobachten zu können (diese Bootsfahrt kann nur bei günstigen Wetterbedingungen durchgeführt werden, ca. NZ\$ 160).

Danach geht es Richtung Süden durch das regenarme Gebiet Nord-Canterburys mit dem Ziel Christchurch. **F**

**9. Tag: CHRISTCHURCH – LAKE TEKAPU – QUEENSTOWN** Nach einer orientierenden Stadtrundfahrt durch Christchurch führt die Fahrt durch die flachen Canterbury Plains und über den Burkes Pass zur Mackenzie-Hochebene. Von Tekapo aus besteht bei gutem Wetter optional Gelegenheit zu Rundflügen über die imposanten Südalpen (ca. NZ\$ 380).

Das Panorama wird dominiert durch den 3.724m hohen Mt. Cook. Über Omarama und den Lindis Pass wird Zentral Otago erreicht. Durch die Schlucht des Kawarau Rivers geht es schließlich nach Queenstown, direkt am Wakatipu-See gelegen. **F**

**10. Tag: QUEENSTOWN** Tag zur freien Verfügung. Queenstown, der meistbesuchte Erholungsort der Südsinsel, ist umgeben von hohen Bergen. Hier gibt es viele optionale Aktivitätsmöglichkeiten. Wir empfehlen den Sportlichen unter Ihnen eine Jetbootfahrt auf dem Shotover-Fluss (ca. NZ\$ 155). Andere mögen einen Helikopterflug oder eine Bootsfahrt mit dem alten Dampfschiff "Earnslaw" auf dem Wakatipu-See (ab ca. NZ\$ 65) bevorzugen. Bergfreunden ist bei gutem Wetter eine Seilbahnfahrt auf den Bob's Peak zu empfehlen (ca. NZ\$ 35). Von der Bergstation aus haben Sie eine hervorragende Aussicht auf die umliegenden Berge. **F**

**11. Tag: QUEENSTOWN** Tag zur freien Verfügung. Empfehlenswert ein optionaler Ausflug zum Milford Sound. Fahrt in den Fiordland Nationalpark, Neuseelands größten Schutzpark. Die Straße zum Milford Sound ist der einzige öffentliche Landtransportweg in die Fjordwelt. Der Milford Sound zählt zu den beeindruckendsten Fjorden der südlichen Hemisphäre. Eine Schiffsrundfahrt durch den Milford Sound bis fast hinaus aufs offene Meer zeigt die ganze Unverfälschtheit des Fjordes. Rückfahrt am Nachmittag über Te Anau nach Queenstown. Ankunft am späten Abend (ca. NZ\$ 230). **F**

**12. Tag: QUEENSTOWN – FRANZ JOSEF** Morgens Besuch der liebevoll restaurierten Goldgräbersiedlung Arrowtown. Entlang der idyllischen Seen von Wanaka und Hawea wird dann der Haast-Pass angefahren. Von hier geht es weiter in die Provinz Westland. Der Westland Nationalpark zählt zu den vielseitigsten und typischsten Nationalparks Neuseelands. Die geschützten Regenwälder und Berge sind Habitat seltener endemischer Vogelarten, wie zum Beispiel dem Kiwi-Vogel und dem Kea, einer Papageienart.

Nach Fox Glacier, am Fuße des gleichnamigen Gletschers gelegen, wird das heutige Tagesziel Franz Josef erreicht.

Besuch des Franz Josef-Gletschertals. Bei entsprechendem Wetter können Sie optional einen Helikopter-Rundflug über die Alpen- und Gletscherlandschaft unternehmen (ab ca. NZ\$240). **F**

**13. Tag: FRANZ JOSEF – HOKITIKA – CHRISTCHURCH** Die Fahrt führt durch die feuchtgrüne Wald- und Weidelandschaft des Westlands und über die vergessenen Goldgräberorte Hari Hari und Ross nach Hokitika. Die ehemals wohlhabende Provinzstadt ist auch heute noch das Zentrum der Jadeverarbeitung. Besuch einer Jadeschleiferei.

Weiter geht es in östlicher Richtung über den Arthur's Pass und den etwas höher gelegenen Porter's Pass zurück auf die Canterbury Plains. Ziel der heutigen Fahrt ist wiederum die Stadt Christchurch. **F**

**14. Tag: CHRISTCHURCH** Der Tag steht bis zum Rückflug zur freien Verfügung. Transfer zum Flughafen und Rückflug nach Deutschland. **F**

**15. Tag: ANKUNFT** in Deutschland.

#### Fakultatives Vorprogramm BAY OF ISLANDS:

**1. Tag: ABREISE** Flug von Frankfurt/M mit Umsteigen nach Neuseeland.

**2. Tag: ÜBER DEN WOLKEN**

**3. Tag: AUCKLAND** Nach Ankunft am Flughafen Auckland, erfolgt der Transfer zum Hotel. Am Abend genießen, Sie zusammen mit den anderen Reiseteilnehmern, ein gemeinsames Willkommens-Abendessen im Hotelrestaurant. **A**

**4. Tag: AUCKLAND – BAY OF ISLANDS** Vormittags Fahrt auf dem 'State Highway 1' über Whangarei, der Hauptstadt des "winterlosen Nordens", zur subtropischen Bay of Islands. Hier wurde 1840 ein grundlegender Vertrag zwischen den Maori und der Britischen Krone unterzeichnet, der noch heute das Leben der Menschen in Neuseeland bestimmt. Am Nachmittag ein Schiffsausflug durch das In-sellabyrinth der Bay of Islands, der im 19. Jh. eine Schlüsselrolle bei der kolonialen Erschließung des Landes zukam. Am Cape Brett, wo man zum berühmten "Hole in the Rock" gelangt, kann man oft vom Schiff aus Delphine und manchmal sogar Orcas (Großer Schwertwal) beobachten. **F/A**

**5. Tag: BAY OF ISLANDS** Dieser Tag steht zur freien Verfügung. Es besteht die Gelegenheit zu einem ganztägigen Busausflug an die Nordspitze Neuseelands, zum Cape Reinga. Hier treffen Südpazifik und Tasman-See aufeinander. Auf dem Hin- oder Rückweg (gezeitenabhängig) fährt der Bus einen Teil der Strecke über den Ninety Mile Beach (ca. NZ\$ 160). **F/A**

**6. Tag: BAY OF ISLANDS – WAIPOUA WALD – AUCKLAND** Fahrt von der Bay of Islands zur verträumten Bucht von Hokianga an der Westküste. Von Opononi Weiterfahrt in den geschützten Waipoua-Kauriwald, in dem neben den typischen Farnen auch die gigantischen und bis zu 2000 Jahren alten Kauribäume zu finden sind. Von hier geht es über Dargaville nach Matakoho. Besuch des historischen Otamatea Pionier- und Kaurimuseums. Auckland wird am späten Nachmittag erreicht. **F/A**

**7. Tag: Fortsetzung der Reise am 4. Tag des Reiseverlaufs der Basis-Reise.** – Änderung der Gruppenzusammensetzung und Wechsel der Reiseleitung während der Rundreise möglich.



Rotorua



Franz-Josef-Gletschertal



Neuseeländische Schafe

*Ende einer Reise voller Eindrücke!*

# Unsere Leistungen:

## Reisetermine, Preise p. P. in €:

Tour-Code: AKLA04A	im DZ*	EZ-Zuschlag
01.08. – 15.08.2018	4.448,-	730,-
26.09. – 10.10.2018	4.748,-	950,-
17.10. – 31.10.2018	4.748,-	950,-
31.10. – 14.11.2018	4.698,-	980,-
05.12. – 19.12.2018	4.598,-	950,-
Vorschau 2019:		
09.01. – 23.01.2019	4.598,-	950,-
06.02. – 20.02.2019	4.698,-	980,-
06.03. – 20.03.2019	4.698,-	980,-
23.04. – 07.05.2019	4.748,-	950,-

\* Die genannten Preise verstehen sich bei Buchung bis 31.01.18.  
Ab 01.02.2018 erhöht sich der Reisepreis um € 200,- pro Person

**Mindestteilnehmerzahl:** 1 Person  
**Maximale Teilnehmerzahl:** 38 Personen

## Hotelübersicht:

Ort	Nächte	Hotel	Landeskategorie
Auckland	1	Copthorne Hotel Auckland City	★★★★
Rotorua	2	Sudima Hotel Rotorua	★★★★
Wellington	1	Travelodge Wellington	★★★★
Picton	1	Picton Yacht Club Hotel	★★★★
Christchurch	1	Heartland Hotel Cotswold	★★★★
Queenstown	3	Copthorne Lakefront Hotel oder Heartland Hotel Queenstown	★★★★
Franz Josef	1	Scenic Hotel Franz Josef Glacier	★★★★
Christchurch	1	Heartland Hotel Cotswold	★★★★



## Im Reisepreis inklusive:

- Flug mit renommierter Fluggesellschaft von Frankfurt nach Auckland und zurück von Christchurch
- Flughafentransfer in Auckland und Christchurch (englisch sprechend betreut)
- 20kg Freige Gepäck
- 11 Übernachtungen in den genannten Hotels oder gleichwertig, alle Zimmer mit Bad/WC
- Verpflegung gemäß Ausschreibung: F = Frühstück, A = Abendessen, davon 1 Hangi-Abendessen
- Alle Besichtigungen und Führungen gemäß Programm inkl. Eintrittsgelder
- Busrundfahrt in modernen, klimatisierten Bussen (kleinere Fahrzeuge bei Gruppen unter 16 Personen)
- Fährüberfahrt zwischen Nord- und Südinsel
- erfahrener, Deutsch sprechender Reiseleiter (bei Gruppen unter 16 Personen ist der Reiseleiter gleichzeitig Fahrer des Fahrzeugs)
- 1 Reiseführer nach Wahl pro Buchung
- Rail&Fly 2. Klasse inkl. ICE-Nutzung

## Vorprogramm Bay of Islands

(Tour-Code: AKLA04):

**im Doppelzimmer € 500,-**

**Einzelzimmerzuschlag € 200,-**

### Ergänzende Leistungen zur Basisreise:

- 3 zusätzliche Übernachtungen gemäß Reiseverlauf im Doppelzimmer mit Halbpension
- Rundfahrt, Besichtigungen und Eintrittsgelder gemäß Reiseverlauf

**Nicht eingeschlossene Leistungen:** Nicht genannte Mahlzeiten, Getränke zu den Mahlzeiten, Trinkgelder, Ausgaben des persönlichen Bedarfs, persönliche Reiseversicherungen, sonstige, nicht genannte Leistungen.

### Einreisebestimmungen:

Bitte beachten Sie die Einreisebestimmungen für Neuseeland. Deutsche Staatsangehörige benötigen einen gültigen Reisepass. Reisedokumente müssen bei Einreise noch mindestens einen Monat über den vorgesehenen Aufenthaltszeitraum hinaus gültig sein. Einreise-Erlaubnis wird bei Ankunft erteilt. Impfungen sind keine zwingend vorgeschrieben.

### Veranstalter:

Die Durchführung dieser Reise erfolgt in Zusammenarbeit mit anderen Veranstaltern aus dem deutschsprachigen Raum. Veranstalter im Sinne des Reiserechts ist Bavaria Fernreisen GmbH, Bad Vilbel.